

Kommunikation & Medien

WIR BRINGEN'S AUF DEN PUNKT

Entdecken Sie unsere Produkte, die den Anforderungen Ihrer Branche gerecht werden.



ORDNUNG



FLEXIBILITÄT



GESUNDHEIT



VERNETZUNG



PRODUKTIVITÄT



Wir bringen's auf den Punkt – mit Arbeitsplatzlösungen, die Klarheit schaffen.

Die Redewendung „etwas auf den Punkt bringen“ beschreibt die Fähigkeit, Informationen präzise, verständlich und ohne Umwege zu kommunizieren – ein zentraler Anspruch in Medien, Beratung, Druck, EDV und Finanzbereichen. Genau das leisten moderne Arbeitsplatzlösungen: Sie helfen dabei, Inhalte strukturiert aufzubereiten, Prozesse reibungslos zu gestalten und effizient zu arbeiten.

In der dynamischen Welt der Kommunikation und Medien sind Effizienz, Kreativität und Präzision entscheidend. Ob in Agenturen, Redaktionen, Studios oder IT-Abteilungen – die Anforderungen an moderne Arbeitsplätze sind vielfältig und anspruchsvoll.

voll. Lange Arbeitszeiten am Bildschirm, komplexe technische Setups und der ständige Bedarf an flexiblen Lösungen erfordern eine Arbeitsumgebung, die nicht nur funktional, sondern auch ergonomisch und zukunftssicher ist. werkbank360 versteht die spezifischen Herausforderungen Ihrer Branche. Wir bieten maßgeschneiderte Arbeitsplatzsysteme, die speziell darauf ausgelegt sind, Ihre kreativen Prozesse zu unterstützen, technische Abläufe zu optimieren und das Wohlbefinden Ihrer Mitarbeiter zu fördern. Entdecken Sie, wie unsere Lösungen Ihren Arbeitsalltag in der Kommunikations- und Medienbranche neu gestalten können.

Ihr Team von werkbank360



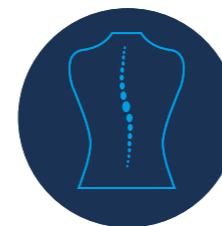
Strukturierte Materialbereitstellung

Ein aufgeräumter Arbeitsplatz ist die Basis für konzentriertes Arbeiten. Unsere durchdachten Schubladensysteme und Systemaufbauten sorgen für eine übersichtliche Organisation von Equipment, Unterlagen und Zubehör, minimieren Suchzeiten und schaffen klare Strukturen.



Anpassbare Arbeitsplatzsysteme

Die Medienlandschaft ist ständig im Wandel. Unsere modularen Arbeitsplatzsysteme und fahrbaren Lösungen ermöglichen eine schnelle Anpassung an wechselnde Projektteams, neue Technologien oder unterschiedliche Arbeitsweisen, ohne dabei Kompromisse bei der Stabilität einzugehen.



Fit bleiben am Arbeitsplatz

Lange Stunden vor dem Bildschirm belasten den Körper. Elektrisch höhenverstellbare Arbeitsplätze fördern dynamisches Arbeiten, beugen Haltungsschäden vor und tragen maßgeblich zur Gesundheit und Leistungsfähigkeit Ihrer Mitarbeiter bei.



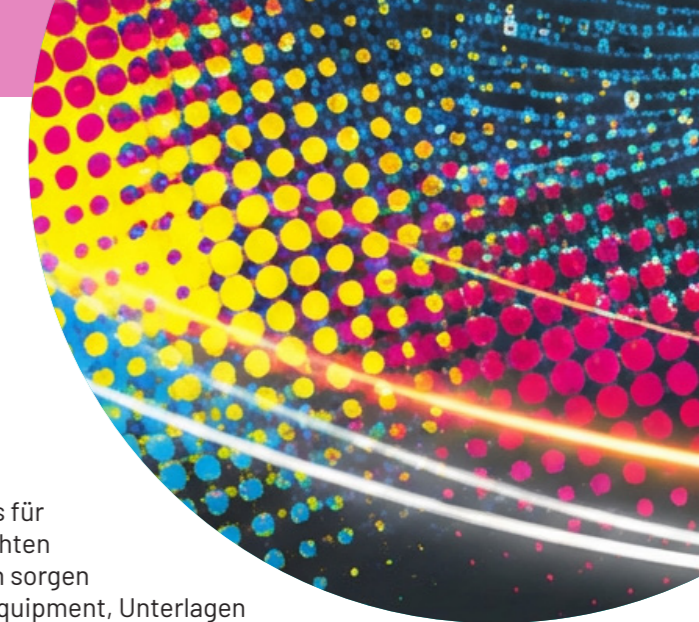
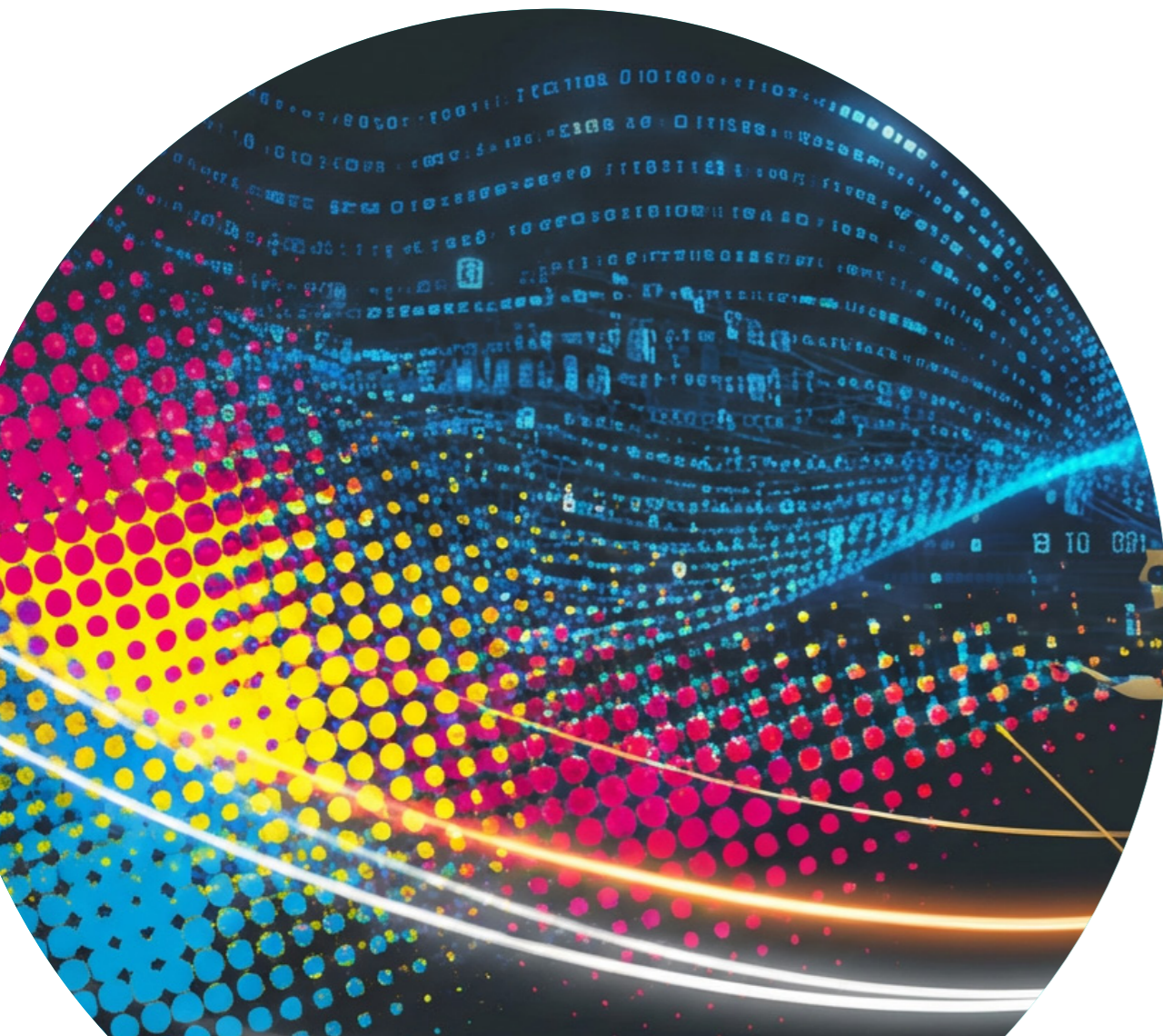
Sichere Medien- und Energieversorgung

Eine zuverlässige und sichere Strom- und Datenversorgung ist das A und O in der Medienbranche. Integrierte Medienkanäle und clevere Kabelmanagement-Lösungen gewährleisten eine störungsfreie Energieversorgung und minimieren Stolperfallen.



Effizienz im Workflow

Optimierte Arbeitsabläufe sind der Schlüssel zum Erfolg. Unsere Arbeitsplatzsysteme sind darauf ausgelegt, die Effizienz zu steigern, indem sie ergonomische Zugänge zu Werkzeugen und Materialien bieten und somit den Workflow beschleunigen.



**UNFLEXIBEL
CHAOTISCH
UNPRAKTISCH**

NICHT MIT UNS!

UNSERE BESTSELLER FÜR IHRE BRANCHE Kommunikation & Medien

01



S. 6 - 7

Werkbänke
Baukastenbauweise

02



S. 8 - 9

Montagewagen

03



S. 10 - 11

Systemaufbau
Komplettssets

04



S. 12 - 13

Werkbänke
Gestellbauweise

auch fahrbar

05



S. 14 - 15

Arbeitstische Tom

auch fahrbar

06



S. 16 - 17

Elektrisch höhenver-
stellbarer Schreitische
adlatus 100

auch fahrbar

07



S. 18 - 19

Elektrisch höhenver-
stellbarer Arbeitsplätze
adlatus 300/600

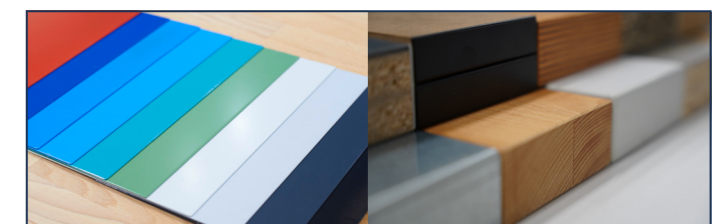
auch fahrbar

08



S. 20

Zubehör &
Medienkanal



15 Standardfarben

12 Plattenarten



- Top Qualität**
- 5 Jahre Garantie**
- Pulverbeschichtet**
- Lieferung montiert**
- 1000 kg Traglast**
- 750 kg Traglast**

- Buche-Massiv-Arbeitsplatte, Stärke 40 mm
- Arbeitshöhe im Raster von 790 - 1140 mm einstellbar, bzw. 840 mit Stand-Container
- Modelle mit Stand-Container wahlweise mit Sockel (+ 50 mm) Höhe 890 mm
- Gestellfüße aus C-Profil-Stahl (70x50x2 mm)
- Bodenverankerungsmöglichkeit

- Schubladen mit Auszug ca. 90% inkl. Rücklaufsicherung oder 100 % Auszug inkl. SoftClosing
- Größe L: Innen B490 x T560 mm, Tragkraft 100 kg
- Griffleiste ErgoScript® inkl. Beschriftungsstreifen oder integrierte Griffleiste
- Zentralverschluss (Schloss mit 2 Schlüsseln)
- Umweltfreundliche Pulverbeschichtung



Werkbank Baukastenbauweise
Buche-Massiv-Ablageboden unten (Tiefe 545 mm, Stärke 25 mm, Fachhöhe 540 mm)

Breite x Tiefe x Höhe mm	Best.-Nr. ohne Ablageb.	€	Best.-Nr. mit Ablageboden	€
1000 x 700 x 840	720128-002 %	294,17	720128-010 %	356,05
1250 x 700 x 840	720128-004 %	313,21	720128-012 %	389,37
1500 x 700 x 840	720128-006 %	332,25	720128-014 %	422,69
2000 x 700 x 840	720128-008 %	370,33	720128-016 %	489,33
2500 x 700 x 840	720128-026	681,63	720128-042	875,84
3000 x 700 x 840	720128-030	755,89	720128-046	991,98



Werkbank Baukastenbauweise **höhenverstellbar**
Stationär: Höhe 790 - 1140 mm
Fahrbar: Höhe 950 - 1000 mm; 2 x Lenk-, 2 x Bockrollen

Breite x Tiefe mm	Best.-Nr. stationär	€	Best.-Nr. fahrbar	€
1000 x 700	720128-001 %	332,25	720128-049	546,45
1250 x 700	720128-003 %	351,29	720128-057	583,58
1500 x 700	720128-005 %	370,33	720128-065	620,70
2000 x 700	720128-007 %	408,41	720128-073	693,06
2500 x 700	720128-025	738,75	-	-
3000 x 700	720128-029	813,01	-	-



Werkbank Baukastenbauweise
6 x Schublade-Größe-L 6xH120 mm

Breite x Tiefe x Höhe mm	Best.-Nr. TA	€	Best.-Nr. VA	€
1000 x 700 x 840	720165-002	1.201,42	720165-030	1.344,22
1250 x 700 x 840	720165-006	1.238,55	720165-034	1.381,35
1500 x 700 x 840	720165-010	1.275,68	720165-038	1.418,48
2000 x 700 x 840	720165-014	1.348,03	720165-042	1.490,83
2500 x 700 x 840	720165-018	1.422,29	720165-046	1.565,09



Werkbank Baukastenbauweise
links: 4 x Schublade-Größe-L 4xH180 mm
rechts: 6 x Schublade-Größe-L 6xH120 mm

Breite x Tiefe x Höhe mm	Best.-Nr. TA	€	Best.-Nr. VA	€
1500 x 900 x 840	720185-004	2.136,29	720185-020	2.374,29
2000 x 900 x 840	720185-008	2.229,58	720185-024	2.467,58
2500 x 900 x 840	720185-012	2.324,78	720185-028	2.562,78
3000 x 900 x 840	720185-016	2.419,98	720185-032	2.657,98



Werkbank Baukastenbauweise
6 x Schublade-Größe-L 3xH90, 3xH150 mm

Breite x Tiefe x Höhe mm	Best.-Nr. TA	€	Best.-Nr. VA	€
1000 x 700 x 840	720159-002	1.201,42	720159-022	1.344,22
1250 x 700 x 840	720159-006	1.238,55	720159-026	1.381,35
1500 x 700 x 840	720159-010	1.275,68	720159-030	1.418,48
2000 x 700 x 840	720159-014	1.348,03	720159-034	1.490,83
2500 x 700 x 840	720159-018	1.422,29	720159-038	1.565,09



Werkbank Baukastenbauweise
4 x Schublade-Größe-L 3xH150, 1xH270 mm

Breite x Tiefe x Höhe mm	Best.-Nr. TA	€	Best.-Nr. VA	€
1000 x 900 x 840	720145-004	1.152,87	720145-024	1.248,07
1250 x 900 x 840	720145-008	1.200,47	720145-028	1.295,67
1500 x 900 x 840	720145-012	1.248,07	720145-032	1.343,27
2000 x 900 x 840	720145-016	1.341,37	720145-036	1.436,57
2500 x 900 x 840	720145-020	1.436,57	720145-040	1.531,77



TA= Teilauszug 90 % VA= Vollauszug 100 %



Top Qualität



5 Jahre Garantie



Pulverbeschichtet



Lieferung montiert



450 kg Traglast

- o Auswahl aus 3 Oberflächen (Top)
- o alle Modelle sind in 3 Breiten (580/770/1145 mm) und 2 Höhen erhältlich
- o Vollauszug mit SoftClosing-Funktion (Dämpfung und Selbstenzug)
- o Durchgehende Griffleiste ErgoScript®
- o Zentralverschluss

- o 2 Bock- und 2 Lenkrollen mit Feststeller
- o Schiebebügel an rechter Seite angebracht
- o Dokumententasche B325 x T55 x H200 mm an der rechten Seite angebracht
- o Umweltfreundliche Pulverbeschichtung
- o Farbe frei wählbar



Montagewagen L

B580 x T650 x H970/975 mm (Höhe je nach Top)
2 x Schubkasten-Größe-L 2xH90 mm, 1 x Flügeltür-Größe-L 1xH540 mm

Top	Best.-Nr. TA	€	Best.-Nr. VA	€
Buche	720447-001	901,54	720447-004	949,14
Melamin	720447-002	901,54	720447-005	949,14
Metall	720447-003	930,10	720447-006	977,70



Montagewagen LL

B1145 x T650 x H790/795 mm (Höhe je nach top)
links: 3 x Schubkasten-Größe-L 3xH180 mm; rechts: 3 x Schubkasten-Größe-L 3xH180 mm

Top	Best.-Nr. TA	€	Best.-Nr. VA	€
Buche	720449-001	1.406,10	720449-004	1.548,90
Melamin	720449-002	1.406,10	720449-005	1.548,90
Metall	720449-003	1.444,18	720449-006	1.606,02



Montagewagen XL

B770 x T650 x H970/975 mm (Höhe je nach Top)
4 x Schubkasten-Größe-XL 4xH180 mm

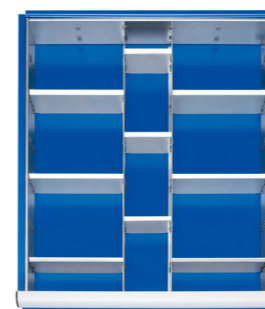
Top	Best.-Nr. TA	€	Best.-Nr. VA	€
Buche	720475-001	1.145,26	720475-004	1.240,46
Melamin	720475-002	1.145,26	720475-005	1.240,46
Metall	720475-003	1.183,34	720475-006	1.297,58



Montagewagen XXL

B1145 x T650 x H970/975 mm (Höhe je nach Top)
5 x Schubkasten-Größe-XXL 2xH120, 2xH150, 1xH180 mm

Top	Best.-Nr. TA	€	Best.-Nr. VA	€
Buche	720486-001	1.722,17	720486-004	1.841,17
Melamin	720486-002	1.722,17	720486-005	1.841,17
Metall	720486-003	1.760,25	720486-006	1.898,29



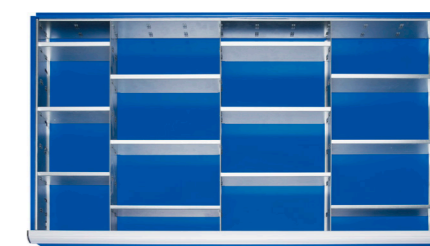
Einteilungsset für Schublade-Größe-L

Fronthöhe mm	Best.-Nr.	€
60 - 90	720691-006	50,46
120 - 150	720691-005	59,02
180 - 360	720691-002	67,59



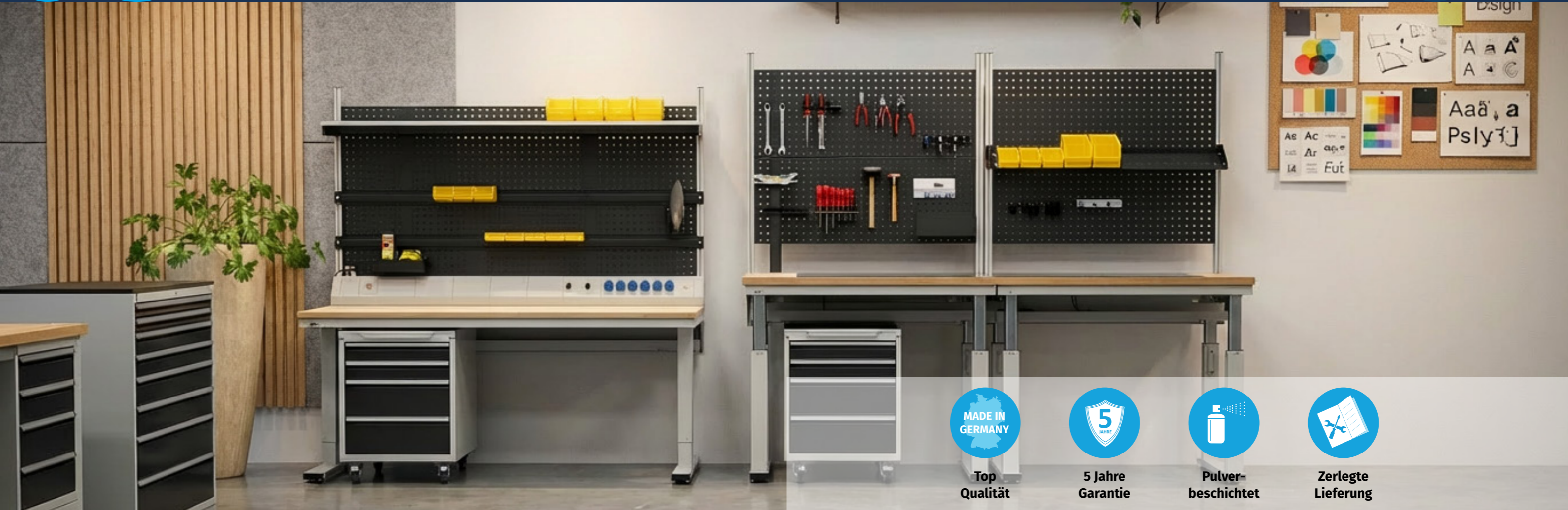
Einteilungsset für Schublade-Größe-XL

Fronthöhe mm	Best.-Nr.	€
60 - 90	720691-007	56,74
120 - 150	720691-008	66,16
180 - 360	720691-009	75,59



Einteilungsset für Schublade-Größe-XXL

Fronthöhe mm	Best.-Nr.	€
60 - 90	720691-013	85,01
120 - 150	720691-014	98,06
180 - 360	720691-015	111,10



Top Qualität



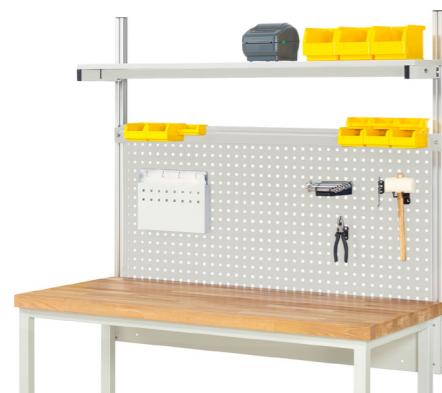
5 Jahre Garantie



Pulverbeschichtet



Zerlegte Lieferung



System-Aufbau - Komplettsset 01

- 1 x Befestigungssatz (Querträger) mit 2 System-Stützen
- 1 x Lochplatte
- 1 x Etagenbord
- 1 x Halteschiene

Tischbreite mm	Anzahl Stützen	Feldbreite mm	Best.-Nr.	€
750	2	750	720591-001	512,18
1000	2	1000	720591-002	544,54
1250	2	1250	720591-003	576,91
1500	2	1500	720591-004	609,28
2000	2	2000	720591-005	674,02
2500*	4	1250 + 1250	720591-006	1.153,82
3000*	4	1500 + 1500	720591-007	1.218,56



System-Aufbau - Komplettsset 02

- 1 x Befestigungssatz (Querträger) mit 2 System-Stützen
- 2 x Lochplatte
- 1 x Neigbare Metallablage
- 1 x Flachbildschirmhalter mit Montageadapter für Lochplatte

Tischbreite mm	Anzahl Stützen	Feldbreite mm	Best.-Nr.	€
750	2	750	720592-001	664,50
1000	2	1000	720592-002	706,38
1250	2	1250	720592-003	748,27
1500	2	1500	720592-004	790,16
2000	2	2000	720592-005	866,32
2500*	4	1250 + 1250	720592-006	1.496,54
3000*	4	1500 + 1500	720592-007	1.580,32



System-Aufbau - Komplettsset 04

- 1 x Befestigungssatz (Querträger) mit 2 System-Stützen
- 1 x Lochplatte
- 1 x Etagenbord
- 1 x Halteschiene
- 1 x Auslegerpaar
- 2 x Laufschiene/Montageschiene; 1 x Laufwagen mit Karabiner; 1 x Arbeitsplatzleuchte

Tischbreite mm	Anzahl Stützen	Feldbreite mm	Best.-Nr.	€
750	2	750	720594-001	1.094,80
1000	2	1000	720594-002	1.132,88
1250	2	1250	720594-003	1.190,00
1500	2	1500	720594-004	1.228,08
2000	2	2000	720594-005	1.304,24
2500*	4	1250 + 1250	720594-006	2.380,00
3000*	4	1500 + 1500	720594-007	2.456,16



System-Aufbau - Komplettsset 05

- 1 x Befestigungssatz (Querträger) mit 4 System-Stützen
- 2 x Neigbare Metallablage
- 2 x Halteschiene
- 2 x Lochplatte
- 1 x Flachbildschirmhalter mit Montageadapter für Lochplatte
- 1 x Etagenbord

Tischbreite mm	Anzahl Stützen	Feldbreite mm	Best.-Nr.	€
1500	4	750 + 750	720595-001	1.108,13
2000	4	1000 + 1000	720595-002	1.178,58
2500*	4	1250 + 1250	720595-003	1.292,82
3000*	4	1500 + 1500	720595-004	1.363,26

* Bei Breite 2500 und 3000 mm ist der genannte Artikelumfang zweimal enthalten



Top Qualität **5 Jahre Garantie** **Pulverbeschichtet** **Lieferung montiert** **1250 kg Traglast** **Anti-Rutsch System**

- o Buche-Massiv-Arbeitsplatte, Stärke 40 mm
- o Arbeitshöhe 840/880 mm oder von 840-1040 mm einstellbar (inkl. Niveaueingleich und Anti-Rutsch-Noppe)
- o Tiefe 700 und 900 mm
- o Stationär, fahrbar oder absenkbar
- o Gestellfüße aus Stahlrohr (45x45 mm)

- o Umweltfreundliche Pulverbeschichtung
- o Schubladen mit Auszug ca. 90% inkl. Rücklaufsicherung oder 100% Auszug inkl. SoftClosing
- o Größe L: Innen B490 x T560 mm, Tragkraft 100 kg
- o Türen mit 180° Öffnungswinkel und selbstzuziehenden Federscharnieren.
- o Griffleiste ErgoScript® inkl. Beschriftungsstreifen
- o Zentralverschluss (Schloss mit 2 Schlüsseln)



Werkbank Gestellbauweise
5 x Schubkasten-Größe-L 4xH90, 1xH180 mm
Höhenverstellbar

Breite x Tiefe x Höhe mm	Best.-Nr. TA	€	Best.-Nr. VA	€
750 x 700 x 840 - 1040	720017-025	1.178,58	720017-053	1.297,58
1000 x 700 x 840 - 1040	720017-001	1.223,32	720017-029	1.342,32
1250 x 700 x 840 - 1040	720017-005	1.269,02	720017-033	1.388,02
1500 x 700 x 840 - 1040	720017-009	1.314,71	720017-037	1.433,71
2000 x 700 x 880 - 1040	720017-013	1.404,20	720017-041	1.523,20



Fahrbare Werkbank Gestellbauweise
5 x Schubkasten-Größe-L 2xH90, 3xH120 mm
2 x Lenk-, 2 x Bockrollen und 450 kg Flächenlast

Breite x Tiefe x Höhe mm	Best.-Nr. TA	€	Best.-Nr. VA	€
750 x 700 x 880	720018-030	1.264,26	720018-078	1.383,26
1000 x 700 x 880	720018-034	1.400,39	720018-082	1.519,39
1250 x 700 x 880	720018-038	1.455,61	720018-086	1.574,61
1500 x 700 x 880	720018-042	1.510,82	720018-090	1.629,82
2000 x 700 x 880	720018-046	1.619,35	720018-094	1.738,35

TA= Teilauszug 90% VA= Vollauszug 100%

%



Werkbank Gestellbauweise

Breite x Höhe mm	Best.-Nr. Tiefe 700 mm	€	Best.-Nr. Tiefe 900 mm	€
750 x 840	720001-002	289,41	720001-004	461,72
1000 x 840	720001-006	313,21	720001-008	516,94
1250 x 840	720001-010	337,01	720001-012	573,10
1500 x 840	720001-014	360,81	720001-016	629,27
2000 x 840	720001-018	408,41	720001-020	739,70
2500 x 840	720001-022	851,09	720001-024	1.146,21
3000 x 840	720001-026	942,48	720001-028	1.258,54

Individuelle RAL-Lackierung
nach Auswahl aus 15 RAL-Standardfarben
oder nach Auswahl aus der RAL-Farbpalette mit Aufpreis von 150,- €



%



Werkbank Gestellbauweise BASIC
linkes: 3 x Schublade-Größe-L 3xH180 mm.
rechts: 1 x Flügeltür-Größe-L 1xH540 mm

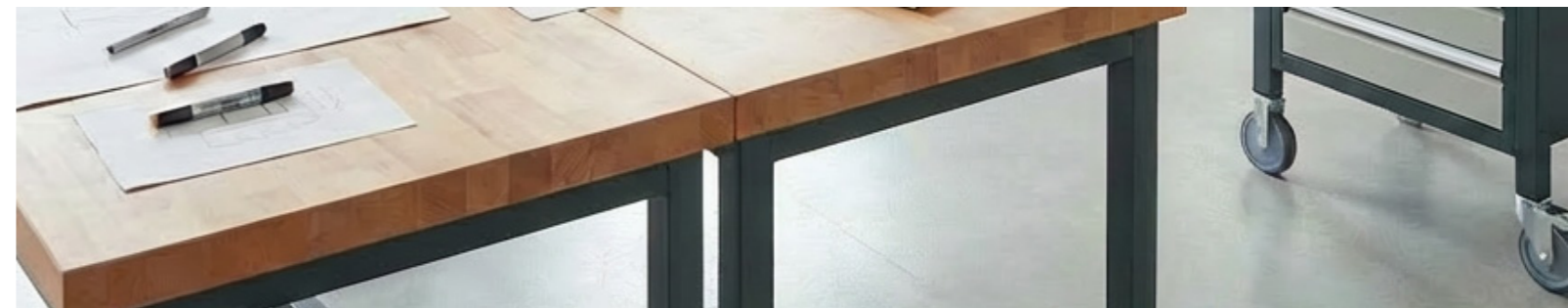
Breite x Tiefe x Höhe mm	Best.-Nr. stationär	€	Best.-Nr. fahrbar	€
1250 x 700 x 840	720710-002	817,77	720710-005	946,29
1500 x 700 x 840	720710-004	841,57	720710-006	970,09

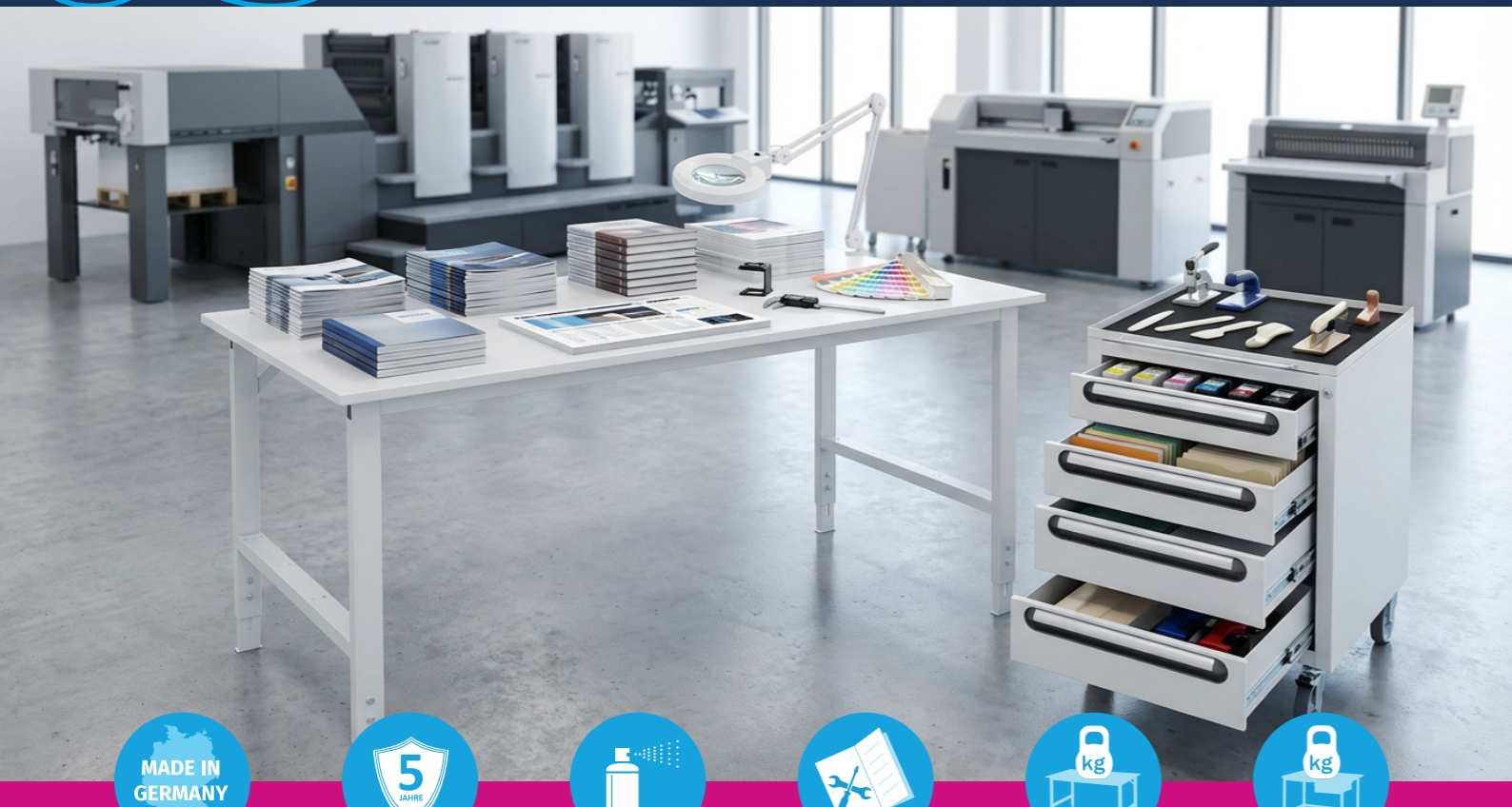
%



Werkbank Gestellbauweise BASIC
3 x Schublade-Größe-L 3xH180 mm
1 x Ablageboden halbe Tiefe, seitlich und hinten geschlossen

Breite x Tiefe x Höhe mm	Best.-Nr. standard	€	Best.-Nr. höhenverstellbar	€
1250 x 700 x 840/-1040	720705-002	741,61	720705-001	808,25
1500 x 700 x 840-1040	720705-004	765,41	720705-003	832,05





- Top Qualität**
- 5 Jahre Garantie**
- Pulverbeschichtet**
- Zerlegte Lieferung**
- 500 kg Traglast**
- 450 kg Traglast**

- Stufenlose Höhenverstellung von 760 - 1080 mm
- 8 Breiten, 2 Tiefen, 7 Plattenarten
- stationär oder fahrbar
- Gestellförmig aus Profil-Stahlrohr (60x30x2 mm) inkl. Tiefenverstreben (oben und unten)

- Grundtisch kann mit einem Anbautisch derselben Tiefe ergänzt werden
- Einfache und schnelle Montage
- Umweltfreundliche Pulverbeschichtung



Arbeitstisch Tom **Komplettmodell 01**
MDF-Ablegeboden
Rollensatz 4x Lenkrollen

Breite x Höhe mm	Best.-Nr. Tiefe 800 mm	€	Best.-Nr. Tiefe 1000 mm	€
750 x 910 - 1230	720241-001	622,61	720241-007	692,10
1000 x 910 - 1230	720241-002	677,82	720241-008	757,79
1250 x 910 - 1230	720241-003	733,04	720241-009	825,38
1500 x 910 - 1230	720241-004	788,26	720241-010	892,02
2000 x 910 - 1230	720241-005	898,69	720241-011	1.024,35



Arbeitstisch Tom **Komplettmodell 03**
2 x Schublade 1x150, 1x180 mm

Breite x Höhe mm	Best.-Nr. Tiefe 800 mm	€	Best.-Nr. Tiefe 1000 mm	€
750 x 760 - 1080	720243-028	736,85	720243-023	784,45
1000 x 760 - 1080	720243-029	763,50	720243-024	814,91
1250 x 760 - 1080	720243-030	790,16	720243-025	846,33
1500 x 760 - 1080	720243-007	816,82	720243-026	877,74
2000 x 760 - 1080	720243-008	870,13	720243-027	938,67



Arbeitstisch Tom mit **Buche-Massiv-Platte**

Breite x Höhe mm	Best.-Nr. Tiefe 800 mm	€	Best.-Nr. Tiefe 1000 mm	€
1250 x 760 - 1080	720240-022	476,00	720240-006	546,45
1500 x 760 - 1080	720240-024	514,08	720240-008	591,19
2000 x 760 - 1080	720240-026	590,24	720240-010	681,63
2500 x 760 - 1080	720240-028	837,76	720240-012	961,52
3000 x 760 - 1080	720240-030	913,92	720240-014	1.051,01



Arbeitstisch Tom mit **Edelstahlplatte**

Breite x Höhe mm	Best.-Nr. Tiefe 800 mm	€	Best.-Nr. Tiefe 1000 mm	€
750 x 760 - 1080	720240-038	576,91	720240-033	676,87
1000 x 760 - 1080	720240-039	674,02	720240-034	795,87
1250 x 760 - 1080	720240-040	771,12	720240-035	914,87
1500 x 760 - 1080	720240-041	868,22	720240-036	1.033,87
2000 x 760 - 1080	720240-042	1.062,43	720240-037	1.271,87



Arbeitstisch Tom mit **Linoleumplatte**

Breite x Höhe mm	Best.-Nr. Tiefe 800 mm	€	Best.-Nr. Tiefe 1000 mm	€
750 x 760 - 1080	720240-058	462,67	720240-053	534,07
1000 x 760 - 1080	720240-059	521,70	720240-054	605,47
1250 x 760 - 1080	720240-060	580,72	720240-055	676,87
1500 x 760 - 1080	720240-061	639,74	720240-056	748,27
2000 x 760 - 1080	720240-062	757,79	720240-057	891,07



Arbeitstisch Tom mit **Melaminharzplatte**

Breite x Höhe mm	Best.-Nr. Tiefe 800 mm	€	Best.-Nr. Tiefe 1000 mm	€
1250 x 760 - 1080	720240-084	418,88	720240-068	475,05
1500 x 760 - 1080	720240-086	445,54	720240-070	506,46
2000 x 760 - 1080	720240-088	498,85	720240-072	567,39
2500 x 760 - 1080	720240-090	723,52	720240-074	818,72
3000 x 760 - 1080	720240-092	776,83	720240-076	881,55



Roll-Container für Arbeitstische

4 x Schublade 1xH90, 2xH120, 1xH150 mm

Breite x Tiefe x Höhe mm	Best.-Nr.	€
490 x 600 x 690	720615-006	742,56



Unterbau-Container für Arbeitstische

3 x Schublade 1xH90, 2xH120 mm

Breite x Tiefe x Höhe mm	Best.-Nr.	€
480 x 600 x 395	720617-003	447,44



Bordleiste für Arbeitstische

Breite x Tiefe x Höhe mm	Best.-Nr.	€
1250 x 100 x 15	720662-003	40,94
1500 x 100 x 15	720662-004	41,89
2000 x 100 x 15	720662-005	43,79



Top Qualität



5 Jahre Garantie



Pulverbeschichtet



Zerlegte Lieferung



100 kg Traglast



Schreibtisch *adlatus* 100

Breite x Tiefe x Höhe mm	Plattenart	lichtgrau (RAL 7035)		tiefschwarz (RAL 9005)	
		Best.-Nr.	€	Best.-Nr.	€
1250 x 800 x 650-1300	% Melamin-Platte	720794-001	436,97	720796-001	436,97
1250 x 800 x 650-1300	% Buche-Platte	720793-001	522,65	720795-001	522,65
1500 x 800 x 650-1300	% Melamin-Platte	720794-002	446,49	720796-002	446,49
1500 x 800 x 650-1300	% Buche-Platte	720793-002	532,17	720795-002	532,17
2000 x 800 x 650-1300	% Melamin-Platte	720794-003	456,01	720796-003	456,01
2000 x 800 x 650-1300	% Buche-Platte	720793-003	560,73	720795-003	560,73

- o Arbeitshöhe stufenlos von 650-1300 verstellbar
- o App-Integration und Favoritenspeicherung
Geräuschlose, stufenlose und synchrone Verstellung,
- o Bedienelement mit Auf-/Ab-Taster
- o Speicherbare Höhen (4 Memorytasten)
- o 3 Breiten, 2 Plattenarten und 2 Farben
- o Stationär oder fahrbar



Zerlegte Lieferung



100 kg Traglast



Die elektrisch höhenverstellbaren Schreibtische Serie *adlatus* 100 mit einer Buche-Massiv-Arbeitsplatte erfüllen höchste Ansprüche in Bezug auf Ergonomie und Nachhaltigkeit. Oberflächenschutz durch umweltfreundliches und ökologisches Hartwachsöl.

Das Hartwachsöl sorgt für eine wasserabweisende Schicht auf der Oberfläche und schützt vor Feuchtigkeit, Flecken und Schmutz. Es schafft eine natürliche, strapazierfähige Oberfläche, die lange hält und leicht zu pflegen ist.

100 % aus eigener Produktion (vom Baum bis zur Arbeitsplatte) mit dem PEFC-zertifizierten Rohstoff aus nachhaltiger und regionaler Forstwirtschaft.



Rollensatz für *adlatus* 100

4 Lenkrollen, davon 2 mit Feststeller
Rollen-ø 50 mm, Bauhöhe 61 mm

Best.-Nr.	€
720669-006	23,80



Akkubox für *adlatus* 100

LED-Anzeige & Signalton bei niedrigem Akkustand, Leistung/Kapazität: 2,5Ah/63Wh

Best.-Nr.	€
720789-004	151,37



USB-Schnellladegerät für *adlatus* 100

Für Laptops, Tablets und Smartphones, gleichzeitiges Laden mehrerer Geräte

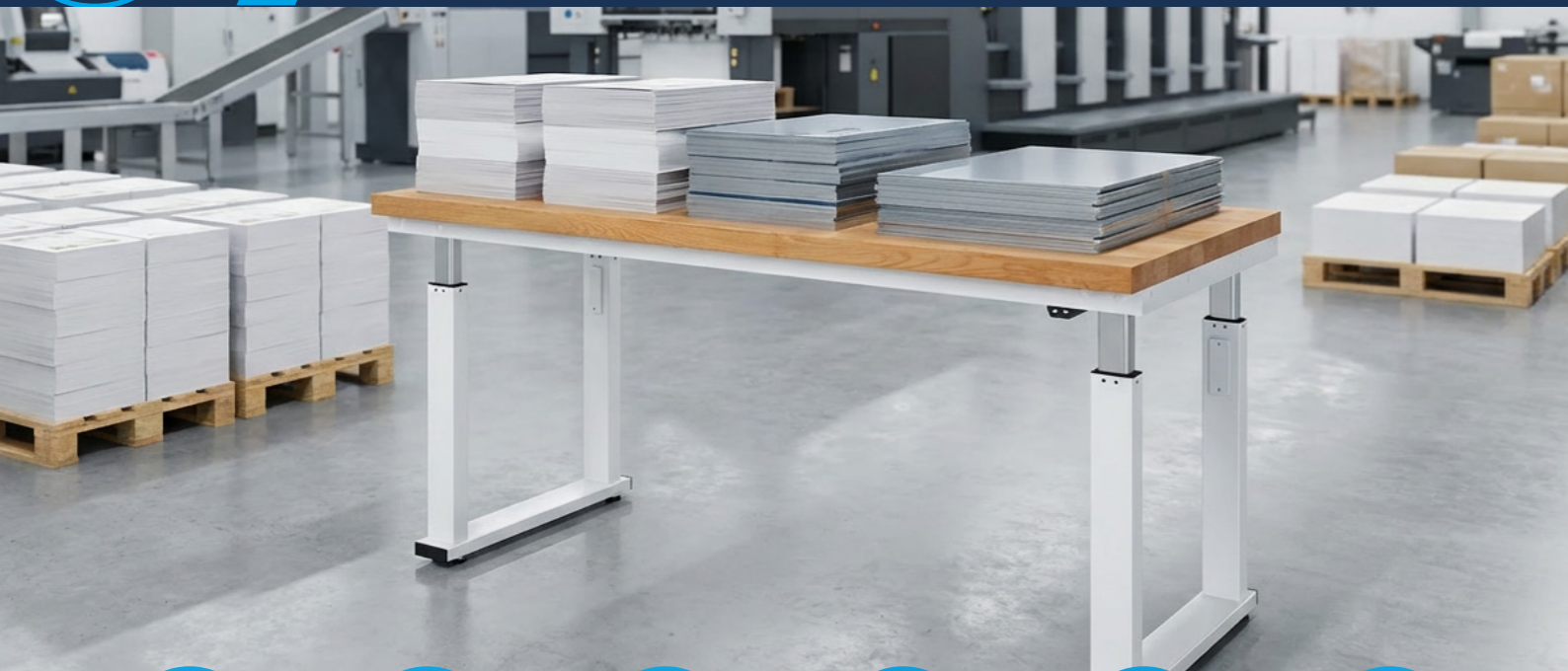
Best.-Nr.	€
720789-003	37,13



Kabelwanne

4 Lenkrollen, davon 2 mit Feststeller
Rollen-ø 50 mm, Bauhöhe 61 mm.

Best.-Nr.	€
720651-001	95,20



Top Qualität



5 Jahre Garantie



Pulverbeschichtet



Lieferung montiert



300 kg Traglast



600 kg Traglast

- Arbeitshöhe stufenlos von 720-1120 mm bzw. 740-1140 mm verstellbar
- 2 bzw. 4 Hubsäulen zur stufenlosen elektrischen Höhenverstellung per Knopfdruck
- inkl. Steuereinheit und Anschlusskabel mit Stecker
- Kufen mit Nivellierfüßen
- Bedienelement Auf-/Ab-Taster oder

- Geräuscharme und stufenlose und absolut synchrone Verstellung der Arbeitshöhe auch bei unsymmetrischer Belastung
- Verstellweg 38 mm/s (ohne Zuladung)
- Stromverbrauch im Standby-Modus nur 0,1 W
- Umweltfreundliche Pulverbeschichtung



Werktisch *adlatus* 300 mit Melaminharzbeschichtung (Stärke 22 mm)

Breite x Höhe mm	Best.-Nr. Tiefe 700 mm	€	Best.-Nr. Tiefe 900 mm	€
750 x 720-1120	720574-001	1.586,03	720574-002	1.646,96
1000 x 720-1120	720574-003	1.608,88	720574-004	1.673,62
1250 x 720-1120	720574-005	1.631,73	720574-006	1.701,22
1500 x 720-1120	720574-007	1.654,58	720574-008	1.728,83
2000 x 720-1120	720574-009	1.700,27	720574-010	1.782,14



Werkbank *adlatus* 600 mit Buche-Massiv-Platte (Stärke 40 mm)

Breite x Höhe mm	Best.-Nr. Tiefe 700 mm	€	Best.-Nr. Tiefe 900 mm	€
750 x 740-1140	720578-001	2.703,68	720578-002	2.796,98
1000 x 740-1140	720578-003	2.762,70	720578-004	2.871,23
1250 x 740-1140	720578-005	2.821,73	720578-006	2.945,49
1500 x 740-1140	720578-007	2.880,75	720578-008	3.019,74
2000 x 740-1140	720578-009	2.998,80	720578-010	3.168,26

TA= Teilauszug 90 % VA= Vollauszug 100 %



Komfort-Bedienelement für Arbeitsplätze Serie *adlatus*

Auf-/Ab-Taste, 4 Memorypositionen, Digitalanzeige der Höhe

Breite x Tiefe x Höhe mm	Best.-Nr.	€
130 x 20 x 27	720789-001	83,78



Rollensatz für Serie *adlatus* 300+600

2 Bock- und 2 Lenkrollen mit Feststeller

Breite x Tiefe x Höhe mm	Best.-Nr.	€
100 x 20 x 125	720669-003	342,72



Unterbau-Container für Serie *adlatus* 300

1 x Schublade 1xH150 mm

Breite x Tiefe x Höhe mm	Best.-Nr.	€
425 x 600 x 175	720617-001	247,52



Akkubox für Serie *adlatus* 150/300/600

Breite x Tiefe x Höhe mm	Best.-Nr.	€
200 x 70 x 40	720789-002	304,64



Kabelwanne

Breite x Tiefe x Höhe mm	Best.-Nr.	€
1250-2000 x 125 x 200	720651-001	95,20



Unterbau-Container für Serie *adlatus* 600

4 x Schublade-Größe-L 4xH90 mm

Breite x Tiefe x Höhe mm	Best.-Nr. TA	€	Best.-Nr. VA	€
580 x 650 x 440	720645-001	622,61	720645-002	717,81



Medienkanal

Unsere Anschlussmöglichkeiten im Überblick:



Effizienz



Vernetzung



Energieversorgung

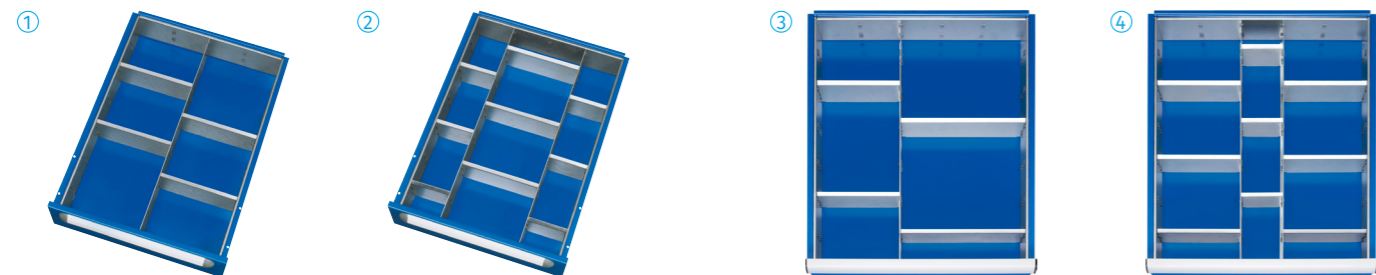


Ordnung



Sicherheit

EINTEILUNGSSETS FÜR SCHUBLADEN



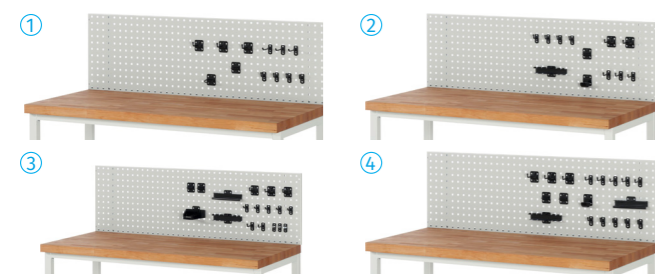
Geeignet für Serie E (B390 x T560)

Fronthöhe mm	Best.-Nr. ①	€	Best.-Nr. ②	€
60 - 90	720691-020	29,70	720691-022	46,46
120 - 150	720691-019	35,70	720691-021	54,45

Geeignet für Schubladengröße L (B490 x T560)

Fronthöhe mm	Best.-Nr. ③	€	Best.-Nr. ④	€
60 - 90	720691-004	32,65	720691-006	50,46
120 - 150	720691-003	39,03	720691-005	59,02
180 - 360	720691-001	45,41	720691-002	67,59

HAKENSET FÜR LOCHPLATTEN

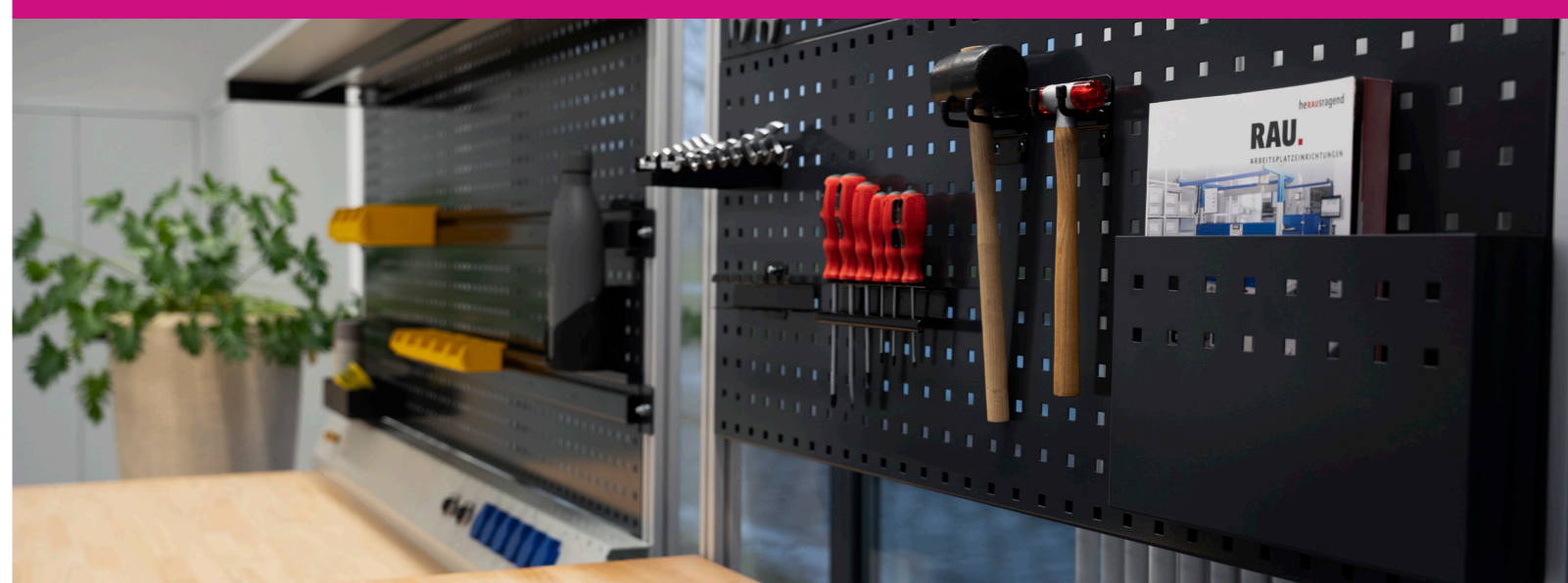


Haken-set	Best.-Nr.	€	Best.-Nr.	€
12-teilig	720684-001 ①	52,36	720684-003 ②	71,40
18-teilig	720684-002 ③	119,00	720684-004 ④	119,00

ANTI-RUTSCH MATTE



Breite x Tiefe mm	Typ	Best.-Nr.	€
390 x 560	Serie E	720688-004	12,38
490 x 560	L	720688-001	15,23
680 x 560	XL	720688-002	19,99
1055 x 560	XXL	720688-003	30,46





**Wir geben Rundum
das Maximum**

✉ info@werkbank360.de

☎ 07433 14077-0

🌐 werkbank360.de



**30 Tage
Rückgaberecht**



**5 Jahre
Garantie**



Fachberatung