

Montagewagen L | Teilauszug 90 % | Metall-Top

Montagewagen L5.2A jetzt kaufen ? 5 Jahre Garantie ? Kostenloser Versand ?
Höchste Qualität ? Fachberatung ? 1.317,54 €

Artikelnummer 720446-003



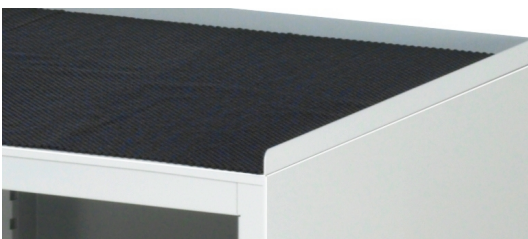
Beschreibung

- Schrank oben inkl. Metallauflage mit 3-seitigem Abrollrand und Anti-Rutsch-Matte, Höhe 25 mm.

Eigenschaften

| | |
|----------------------------|------------------|
| Ablageboden | ohne Ablageboden |
| Schubladenzahl | 5 |
| Plattenart | Metall-Top |
| Tiefe | 650 mm |
| Breite | 580 mm |
| Plattenstärke | 25 mm |
| Mobilität | fahrbar |
| Flächenlast fahrbar | 450 kg |
| Auszugsart | Teilauszug 90 % |
| Höhe | 975 mm |

Detailbilder



Reinhold P. Gerner GmbH
Wiesfleckenstraße 6
72336 Balingen Frommern
Tel. +49 7433 14077-0
E-Mail: info@werkbank360.de
werkbank360.de

Geschäftsleitung: Bernd Rau
Registergericht: Amtsgericht Stuttgart
HRB 724257
USt.-IdNr. DE814906224

Sparkasse Zollernalb:
BIC SOLADES1BAL
IBAN: DE45 6535 1260 0134 1257 96
Landesbank Baden-Württemberg:
BIC SOLADEST600
IBAN: DE53 6005 0101 0004 7629 66