

Montagewagen L | Teilauszug 90 % | Metall-Top

Montagewagen L3.6A jetzt kaufen ? 5 Jahre Garantie ? Kostenloser Versand ?
Höchste Qualität ? Fachberatung ? ##productPrice##

Artikelnummer 720439-003



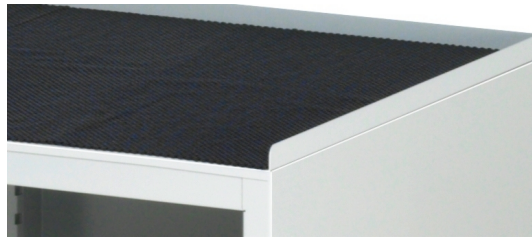
Beschreibung

- Schrank oben inkl. Metallauflage mit 3-seitigem Abrollrand und Anti-Rutsch-Matte, Höhe 25 mm.

Eigenschaften

Ablageboden	ohne Ablageboden
Plattenart	Metall-Top
Tiefe	650 mm
Breite	580 mm
Plattenstärke	25 mm
Mobilität	fahrbar
Flächenlast fahrbar	450 kg
Auszugsart	Teilauszug 90 %
Schubladenzahl	4
Höhe	795 mm

Detailbilder



Reinhold P. Gerner GmbH
Wiesfleckenstraße 6
72336 Balingen Frommern
Tel. +49 7433 14077-0
E-Mail: info@werkbank360.de
werkbank360.de

Geschäftsleitung: Bernd Rau
Registergericht: Amtsgericht Stuttgart
HRB 724257
USt.-IdNr. DE814906224

Sparkasse Zollernalb:
BIC SOLADES1BAL
IBAN: DE45 6535 1260 0134 1257 96
Landesbank Baden-Württemberg:
BIC SOLADEST600
IBAN: DE53 6005 0101 0004 7629 66